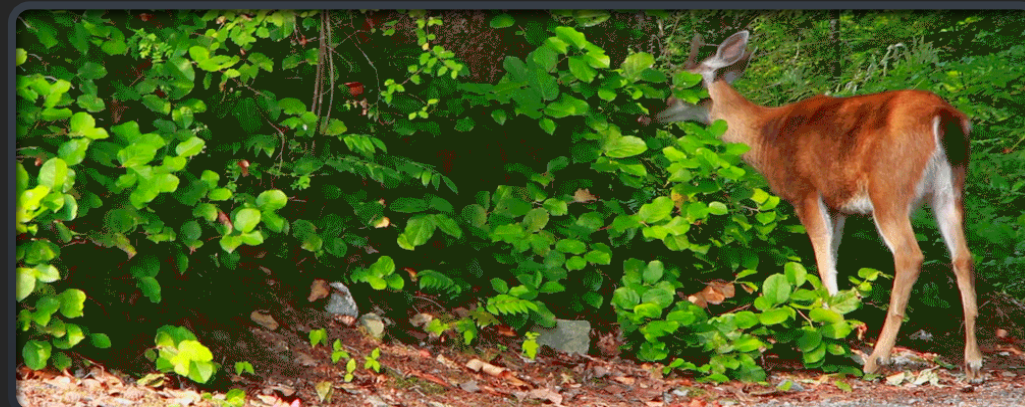




BRIEŽU POPULĀCIJAS PIEAUGUMS LATVIJĀ PĒDĒJOS GADOS IR RADĪJIS IEVĒROJAMUS IZAICINĀJUMUS LAUKSAIMNIECĪBAS NOZAREI. LAI GAN BRIEŽI IR NOZĪMĪGA FAUNAS SASTĀVDAĻA, TO POSTĪJUMI LAUKSAIMNIECĪBAS KULTŪRĀM VAR RADĪT IEVĒROJAMUS EKONOMISKOS ZAUDĒJUMUS UN IETEKMĒT LAUKSAIMNIEKU IZTIKAS LĪDZEKĻUS.

FAKTORI, KAS VEICINA POSTĪJUMUS:

- **BRIEŽU POPULĀCIJAS PIEAUGUMS:**
- MEDĪBU IEROBEŽOJUMI IR VEICINĀJIS BRIEŽU POPULĀCIJAS PIEAUGUMU, PALIELINOT SPIEDIENU UZ LAUKSAIMNIECĪBAS ZEMĒM.
- **LAUKSAIMNIECĪBAS ZEMJU PIEVILCĪBA:**
- LAUKSAIMNIECĪBAS KULTŪRAS BIEŽI VIEN NODROŠINA BRIEŽIEM VIEGLI PIEEJAMU UN BAROJOŠU BARĪBU, ĪPAŠI ZIEMĀ, KAD DABISKĀS BARĪBAS RESURSI IR IEROBEŽOTI.



POSTĪJUMU STATISTIKA AUGKOPĪBĀ



- **NE VISI POSTĪJUMI TIEK ZIŅOTI:**

LAUKSAIMNIEKI NE VIENMĒR ZIŅO PAR VISIEM POSTĪJUMIEM, JO TAS VAR BŪT LAKIETILPĪGS PROCESS, UN KOMPENSĀCIJAS MEHĀNISMU NAV.

- **GRŪTĪBAS NOVĒRTĒT ZAUDĒJUMUS:**

POSTĪJUMU APMĒRU IR GRŪTI PRECĪZI NOVĒRTĒT, JO TIE VAR BŪT DAŽĀDI - NO NELIELAS RAŽAS SAMAZINĀŠANĀS LĪDZ PILNĪGAI LAUKA IZNĪCINĀŠANAI.

- **DATU APKOPOŠANAS IEROBEŽOJUMI:**

NAV CENTRALIZĒTAS SISTĒMAS, KAS APKOPOTU DATUS PAR BRIEŽU POSTĪJUMIEM NO VISAS LATVIJAS.

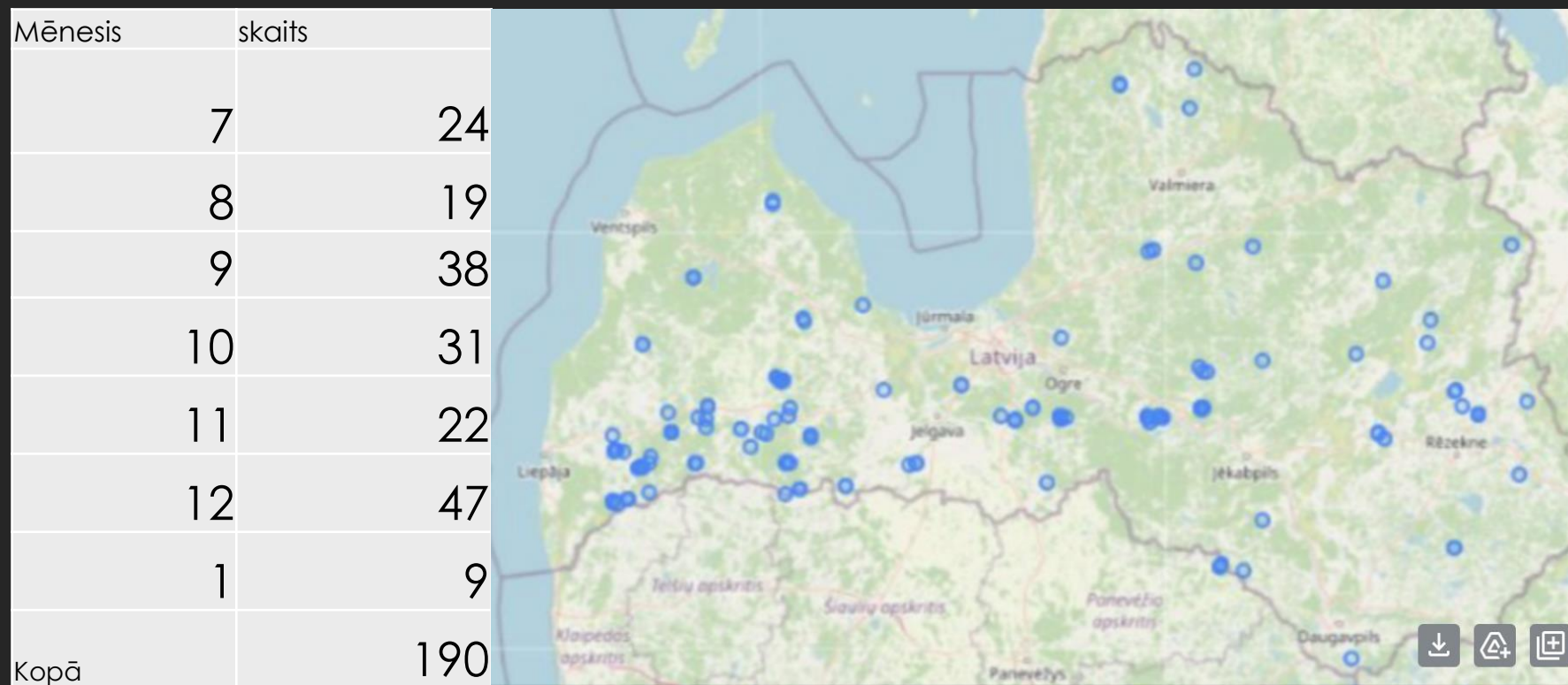
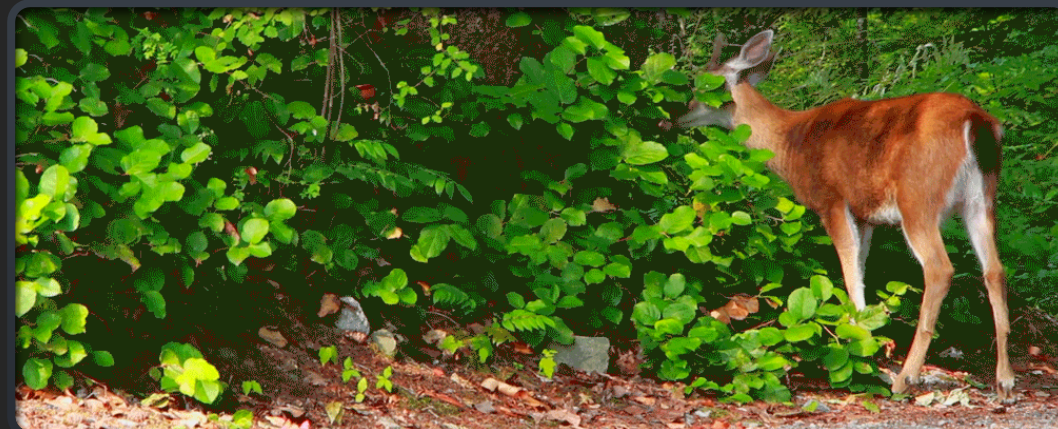
POSTĪJUMU STATISTIKA AUGKOPĪBĀ



LAI IEGŪTU PRECĪZĀKU STATISTIKU PAR BRIEŽU POSTĪJUMIEM LAUKSAIMNIECĪBĀ, BŪTU NEPIECIEŠAMS:

- IZSTRĀDĀT METODIKU POSTĪJUMU NOVĒRTĒŠANAI.

MEDNĪ IEVADĪTIE POSTĪJUMI NO 01.07



POSTĪJUMU VIENOTA APRĒĶINĀŠANAS METODIKA



POSTĪJUMU APMĒRA NOTEIKŠANA:

- **LAUKA APSKATE:** ĒKSPERTI VEIC LAUKA APSKATI, LAI NOVĒRTĒTU POSTĪJUMU APMĒRU UN VEIDU.
- **FOTO UN VIDEO FIKSĀCIJA:** FOTO UN VIDEO MATERIĀLI KALPO KĀ PIERĀDĪJUMS UN PALĪDZ PRECĪZĀK NOVĒRTĒT POSTĪJUMUS.
- **RAŽAS ZUDUMU APRĒĶINS:** ŠALĪDZINA RAŽU POSTĪJUMU VIETĀS PRET KONTROLLAUKIEM KAS NAV SKARTI.
- **TIRGUS CENU IZMANTOŠANA:** IZMANTO AKTUĀLĀS TIRGUS CENAS, LAI APRĒĶINĀTU FINANSIĀLOS ZAUDĒJUMUS.

NEPILNĪBAS

NOTEIKUMOS PAR MEDĪJAMO DZĪVNIEKU NODARĪTO ZAUDĒJUMU NOTEIKŠANU UN MEDĪBU KOORDINĀCIJAS KOMISIJĀM. NR.269



MĒRENI POSTĪJUMI:

PIECAS VALSTĪ NOTEIKTĀS MINIMĀLĀS MĒNEŠALGAS = 740 EUR X 5 = 3700 EUR, JA PLATĪBA >50HA

TRĪS VALSTĪ NOTEIKTĀS MINIMĀLĀS MĒNEŠALGAS = 740 EUR X 3 = 2200 EUR, JA PLATĪBA <50 HA

BŪTISKI POSTĪJUMI:

5–15 VALSTĪ NOTEIKTĀS MINIMĀLĀS MĒNEŠALGAS 740 EUR X 15 = 11100 EUR > 50 HA

3–10 VALSTĪ NOTEIKTĀS MINIMĀLĀS MĒNEŠALGAS 740 UER X 10 = 7400 EUR < 50 HA

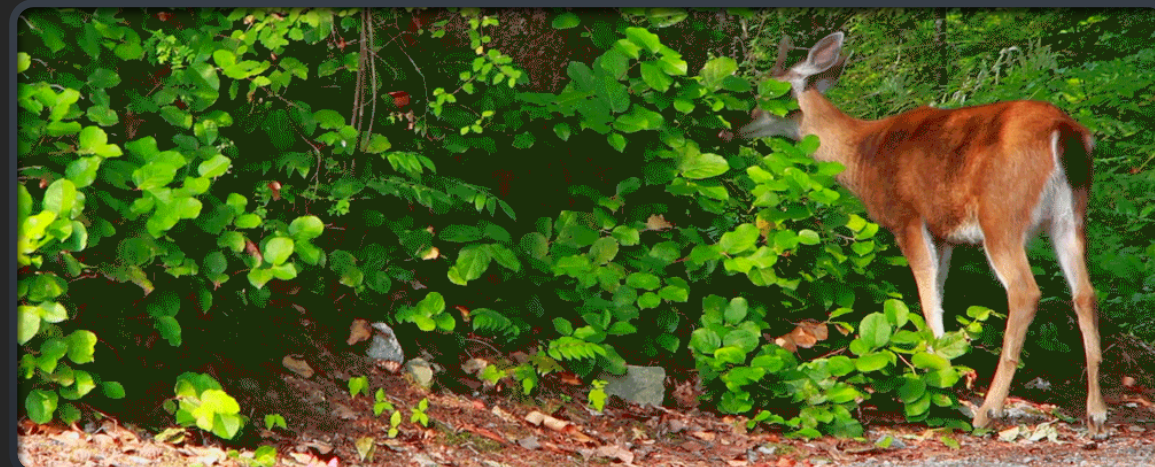
ĀRKĀRTAS POSTĪJUMI:

15 VALSTĪ NOTEIKTĀS MINIMĀLĀS MĒNEŠALGAS, 740 EUR X 15 = 11100 EUR >50 HA

10 VALSTĪ NOTEIKTĀS MINIMĀLĀS MĒNEŠALGAS 740 EUR X 10 = 7400 EUR <50 HA

NEPILNĪBAS

NOTEIKUMOS PAR MEDĪJAMO DZĪVNIĒKU NODARĪTO ZAUDĒJUMU NOTEIKŠANU UN MEDĪBU KOORDINĀCIJAS KOMISIJĀM. NR.269



15.1.5.JA NODARĪTI BŪTISKI POSTĪJUMI, UZDOT PAR PIENĀKUMU MEDĪBU TIESĪBU ĪPAŠNIEKAM VAI LIETOTĀJAM PASTIPRINĀTI MEDĪT ESOŠAJĀS UN POTENCIĀLAJĀS POSTĪJUMU VIETĀS, NORĀDOT PASĀKUMU VEIKŠANAS TERMIŅU, KĀ ARĪ KONTROLĒT PASĀKUMU VEIKŠANAS GAITU UN REZULTĀTUS;

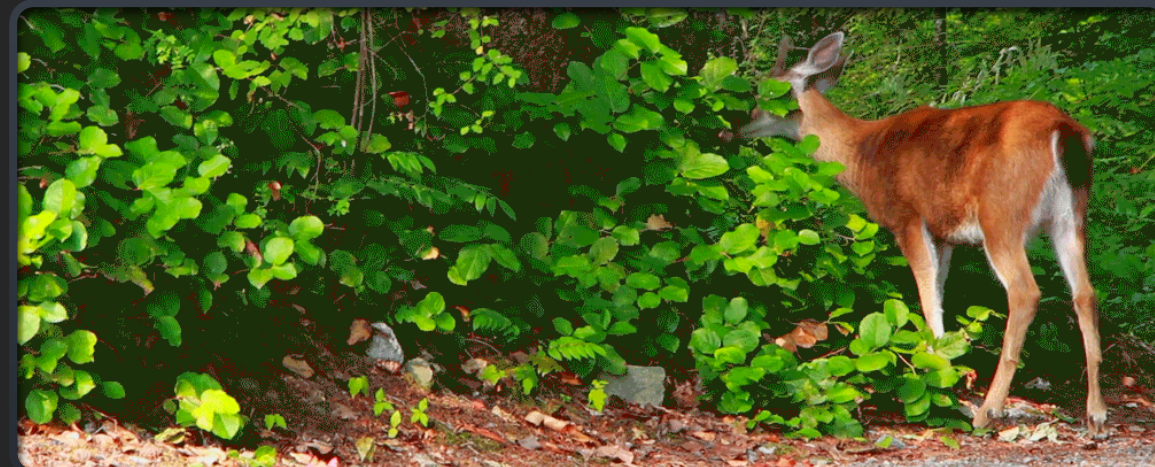
BŪTISKI POSTĪJUMI:

5–15 VALSTĪ NOTEIKTĀS MINIMĀLĀS MĒNEŠALGAS $740 \text{ EUR} \times 15 = 11100 \text{ EUR} > 50 \text{ HA}$

3–10 VALSTĪ NOTEIKTĀS MINIMĀLĀS MĒNEŠALGAS $740 \text{ EUR} \times 10 = 7400 \text{ EUR} < 50 \text{ HA}$

NEPILNĪBAS

NOTEIKUMOS PAR MEDĪJAMO DZĪVNIĒKU NODARĪTO ZAUDĒJUMU NOTEIKŠANU UN MEDĪBU KOORDINĀCIJAS KOMISIJĀM. NR.269



BŪTISKI POSTĪJUMI:

11100 EUR > 50 HA

7400 EUR < 50 HA

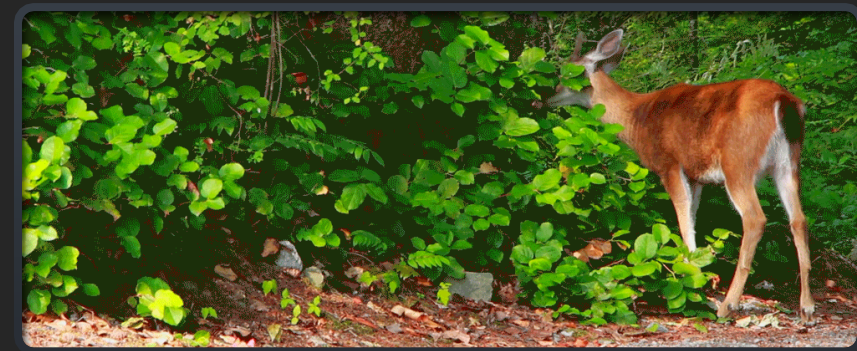
ĪEGULDĪJUMI ZIEMAS RAPSIM RUDENĪ: 600EUR/HA

ĪEGULDĪJUMI ZIEMAS KVIEŠIEM RUDENĪ: 468 EUR/HA

$11100 / 600 = 18,5$ HA

$7400 / 468 = 15.8$ HA

BRIEŽU DZIMTAS PĀRNADŽU MEDĪBU PĀRVALDĪBAS
PILNVEIDOŠANA: SECINĀJUMI NO TRĪS PĒTĪJUMIEM, LATVIJAS VALSTS
MEŽZINĀTNES INSTITŪTS “SILAVA”



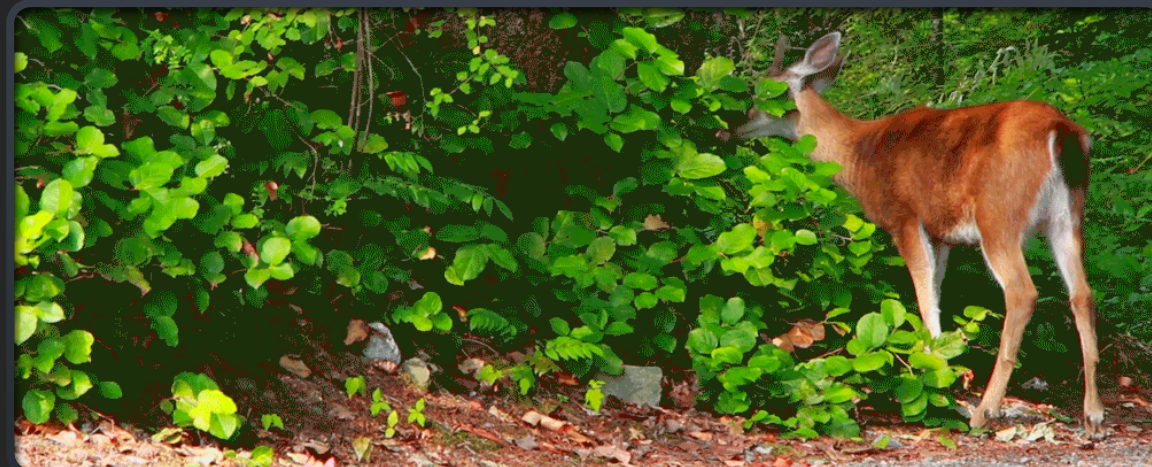
- **REKOMENDĀCIJAS BRIEŽU DZIMTAS PĀRNADŽU MEDĪBU PĀRVALDĪBAS PILNVEIDOŠANAI. I ETAPAS PĀRSKATS (2023)** ŠAJĀ PĒTĪJUMĀ AUTORI VEICA PLAŠU LITERATŪRAS ANALĪZI, LAI NOTEIKTU GALVENOS PARAMETRUS UN KRITĒRIJUS, KAS JĀŅEM VĒRĀ, LAI PILNVEIDOTU BRIEŽU DZIMTAS PĀRNADŽU MEDĪBU PĀRVALDĪBU.
- **PĀRSKATS PAR PĒTĪJUMA 2. ETAPA REZULTĀTIEM. REKOMENDĀCIJAS BRIEŽU DZIMTAS PĀRNADŽU MEDĪBU PĀRVALDĪBAS PILNVEIDOŠANAI (2023)** ŠAJĀ PĒTĪJUMĀ AUTORI ANALIZĒJA DATUS PAR PĀRNADŽU POPULĀCIJU STĀVOKLI, MEDĪBU STATISTIKU UN ZEMES LIETOJUMU, LAI MODELĒTU POPULĀCIJU DINAMIKU UN NOTEIKTU FAKTORUS, KAS IETEKMĒ POSTĪJUMU APMĒRU MEŽSAIMNIECĪBĀ.
- **NOSLĒGUMA PĀRSKATS. REKOMENDĀCIJAS BRIEŽU DZIMTAS PĀRNADŽU MEDĪBU PĀRVALDĪBAS PILNVEIDOŠANAI (2023)** ŠAJĀ PĒTĪJUMĀ AUTORI APKOPOJA ABU IEPRIEKŠĒJO ETAPU REZULTĀTUS UN SNIEDZA REKOMENDĀCIJAS MEDĪBU PĀRVALDĪBAS PILNVEIDOŠANAI, TOSTARP DATU IEGUVES UZLABOŠANAI, TERITORIĀLO VIENĪBU NOTEIKŠANAI UN POPULĀCIJU DINAMIKAS MODELĒŠANAI.



**BRIEŽU DZIMTAS PĀRNADŽU MEDĪBU
PĀRVALDĪBAS PILNVEIDOŠANA: SECINĀJUMI
NO TRĪS PĒTĪJUMIEM,
LATVIJAS VALSTS MEŽZINĀTNES
INSTITŪTS “SILAVA”**

- **MEDĪBU PĀRVALDĪBAS PIELĀGOŠANA REĢIONĀLAJĀM ATŠĶIRĪBĀM:**
- **REĢIONĀLO PLĀNU IZSTRĀDE:**
- PĀRNADŽU POPULĀCIJU STĀVOKLIS UN POSTĪJUMU APMĒRS DAŽĀDOS LATVIJAS REĢIONOS ATŠĶIRAS. TĀDĒĻ NEPIECIEŠAMS IZSTRĀDĀT REĢIONĀLOS MEDĪBU PĀRVALDĪBAS PLĀNUS, KAS ŅEMTU VĒRĀ ŠĪS ATŠĶIRĪBAS.
- **ĒLASTĪGA LIMITU NOTEIKŠANA:**
- MEDĪBU LIMITI JĀNOSAĶA, BALSTOTIES UZ DATIEM UN REGULĀRI JĀPĀRSKATA, ŅEMOT VĒRĀ PĀRNADŽU POPULĀCIJU DINAMIKU UN POSTĪJUMU APMĒRU.

BRIEŽU DZIMTAS PĀRNADŽU MEDĪBU PĀRVALDĪBAS PILNVEIDOŠANA:
SECINĀJUMI NO TRĪS PĒTĪJUMIEM,
LATVIJAS VALSTS MEŽZINĀTNES INSTITŪTS "SILAVA"



PĒTĪJUMĀ SECINĀTS, KA LATVIJAS ESOŠĀ MEDĪBU PĀRVALDĪBAS SISTĒMA IR NOVECOJUSI UN NEATBILST MŪSDIENU PRASĪBĀM. AUTORI IESAKA VEIKT VAIRĀKAS IZMAIŅAS, TOSTARP UZLABOT MEDĪJAMO DZĪVNIĒKU SKAITA NOVĒRTĒŠANAS METODES, ŅEMT VĒRĀ ZINĀTNISKOS DATUS LĒMUMU PIENĒMŠANĀ UN INTEGRĒT LATVIJAS IZSTRĀDĀTO PĀRNADŽU POSTĪJUMU MONITORINGA METODIKU MEDĪBU PĀRVALDĪBAS SISTĒMĀ.

BRIEŽU DZIMTAS PĀRNADŽU MEDĪBU PĀRVALDĪBAS PILNVEIDOŠANA: SECINĀJUMI
NO TRĪS PĒTĪJUMIEM,
LATVIJAS VALSTS MEŽZINĀTNES INSTITŪTS "SILAVA"

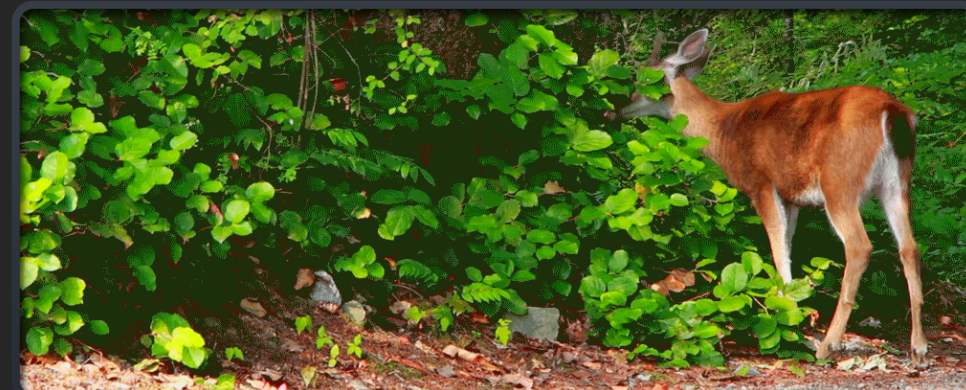
BŪTISKĀKIE SECINĀJUMI:

- NEPIECIEŠAMS UZLABOT MEDĪJAMO DZĪVNIĒKU SKAITA NOVĒRTĒŠANAS METODES.
- JĀINTEGRĒ LATVIJAS IZSTRĀDĀTĀ PĀRNADŽU POSTĪJUMU MONITORINGA METODIKA MEDĪBU PĀRVALDĪBAS SISTĒMĀ.
- JĀVEICINA SADARBĪBA STARP DAŽĀDĀM IEINTERESĒTAJĀM PUSĒM (MEDNIEKIEM, MEŽSAIMNIEKIEM, LAUKSAIMNIEKIEM).
- **ĪEGUVUMI NO ĪEVIEŠANAS:**
 - ĪLGTSPĒJĪGA MEDĪBU SAIMNIECĪBAS ATTĪSTĪBA.
 - PĀRNADŽU NODARĪTO POSTĪJUMU SAMAZINĀŠANA.
 - CEĻU SATIKSMES NEGADĪJUMU SKAITA SAMAZINĀŠANA.
 - SABALANSĒTA MEŽSAIMNIECĪBAS, LAUKSAIMNIECĪBAS UN MEDĪBU SAIMNIECĪBAS LĪDZĀSPASTĀVĒŠANA.



NORMATĪVO AKTU IZSTRĀDE MEDĪBU JOMĀ: KOMPETENCES UN SADARBĪBAS NOZĪME.

RADOT MEDĪBAS REGULĒJOŠOS NORMATĪVOS AKTUS JEBKURIEM IEROBEŽOJUMIEM IR JĀBŪT PAMATOTIEM. JA ORGANIZĀCIJĀM NAV ATTIECĪGU KOMPETENČU IR JĀPIESAISTA ATTIECĪGAS JOMAS SPECIĀLISTI SILAVA, BALLISTIKAS SPECIĀLISTI UN JĀSKATĀS KONKRĒTAIS REGULĒJUMS/IEROBEŽOJUMS KOMPLEKSI IZVĒRTĒJOT VISUS IEGUVUMUS UN ZAUDĒJUMUS, KĀ ARĪ ŠĀDA IEROBEŽOJUMU ESĪBA/NEESĪBA CITĀS ES VALSTĪS





JAUTĀJUMI

